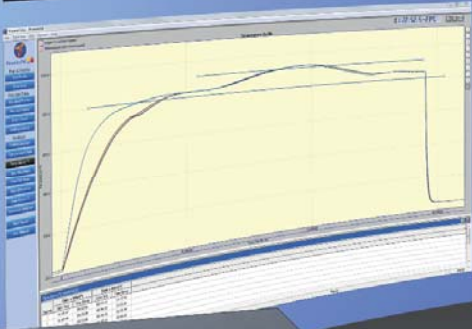




PhoenixTM
Phoenix Temperature Measurement

HTS12 Sistemi

Yağ ile soğutma işlemleri için



Tecrübenin değerli olduğu her yerde !

Veri Kaydedici

Bütün Phoenix™ veri kaydedicileri zorlu ortam şartlarında kullanılmak üzere geliştirmiştir. Örneğin elektronik kısım mekanik strese karşı sağlam alüminyum kasa ile korunmaktadır. Elektronik geliştirilirken termokupldan gelen veride minimum parazit ile veri kaydı yapmak üzere geliştirilmiştir bu sayede bize her zaman doğru ve güvenilir verileri garanti etmektedir. Bütün veri kaydediciler uluslararası standartlara göre hazırlanmış kalibrasyon sertifikaları ile gönderilir. Eğer istenir ise NAMAS (UK) yada DKD (Almanya) sertifikaları ile de gönderilebilir.

| | |
|-----------------------|----------------------------------------------------|
| Tip | PTM1006, PTM1010, PTM1020 |
| Kanal numaraları | 6,10, 20 |
| Termokupl tipi | K ya da N |
| Ölçüm aralığı | Tip K: -100°C - +1370°C Tip N: -100°C - +1300°C |
| Doğruluk | +/- 0,3°C |
| Çözünürlük | 0,1°C |
| Max çalışma sıcaklığı | 80°C |
| Pil tip | 2 x Standard Alkaline Mignon (AA) |
| Örnekleme zamanı | 0,5 sek – 1 Std |
| Başlatma tetikleme: | Tuş, zaman yada sıcaklık |
| Boyutlar | 20 x 98 x 200mm (y x g x u) |

Opsiyonel olarak kablosuz iletişim



Güçlü ve su geçirmez kılıf güvenli kullanımlar ve zorlu atmosfer şartları içinde uygundur.



standart pil: 300s ölçüm zamanı, yaygın olarak kullanılabilir.



Termokuplar

250 °C den başlayan ve 1000 °C üzerine çıkan sıcaklıklar da mineral izolasyonlu termokuplar kullanılması çok önemlidir. Termokupl kablosu magnezyum oksit ile izole edilmiştir ve paslanmaz çelik kılıf ile korunmaktadır. Termokuplar farklı çap ve uzunluklarda üretilebilir. Özel uygulamalarda termokuplar özel izolasyon malzemeleri ile hazırlanırlar yada özel montaj aparatları tarafınıza sunulabilir.

Kritik noktaların sıcaklıklarını okumak için termokuplar deliklere kaynatılabilir, yapıştırılabilir yada sıkıştırılabilir.



1,5, 2 yada 3 mm çapında K yada N tipi termokuplar. Her uygulama için termokuplar.





TS12 Termal Bariyerler

Entegre soğutma sistemlerinde Karbonlama uygulaması dışı üreticileri için standart bir ısı işlem uygulaması olup, bunlardan en yaygını yağ kullanımıdır. Yağ işlemi sırasında, yağın içindeki ürünlerin bazen akış modelleri veya sıcaklık değişimleri gibi nedenlerden kaynaklı bozulma sorunları yaşayabilirsiniz.

Yağın etrafında ve ürün içinde çeşitli derinliklerde sıcaklığı izlemek, tüm ısıtma ve soğutma döngüsü boyunca parçanın sıcaklık profilini oluşturan çok değerli veriler sağlayabilir. Ürünleri süreç boyunca takip edecek bir data logger sistemine sahip Phoenix TM uygulamanın en doğru çözümüdür.



| Tip | TS12-200 | TS12-250 | TS12-300 |
|--------------|----------|----------|----------|
| 400°C / h | 4.5 | 7.0 | 9.0 |
| 600°C / h | 3.2 | 5.0 | 7.0 |
| 800°C / h | 2.4 | 4.0 | 4.5 |
| 900°C / h | 2.1 | 3.5 | 5.0 |
| 950°C / h | 2.0 | 3.2 | 4.6 |
| yükseklik mm | 200 | 250 | 300 |
| genişlik mm | 378 | 398 | 448 |
| uzunluk mm | 592 | 612 | 662 |
| Ağırlık / kg | 52 | 57 | 67 |

Aplikasyonunuza uyan bariyer yokmu? Bize ihtiyacınızı söyleyin. Biz sizin için uygun olan modeli üretiriz.

Yüksek basınca dayanıklı paslanmaz çelikten yapılan sıkıştırma parçaları yağ girişine karşı korurken termokupl için baskı rahatlatma sağlar

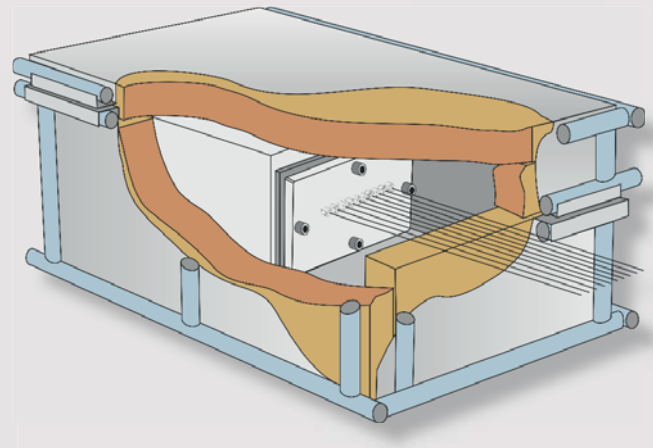


Yüksek sıcaklık dayanımlı ısı kılıfı ve gaz geçirmez kilitleri ile 20 bar basınca kadar olan aplikasyonlarda yada vakum altında ki aplikasyonlarda cihazımız kullanılabilir.



Maksimum çalışma sıcaklığı 1000 ° C.

Yağ ile soğutma işlemleri için PhoenixTM TS12 Serisi Termal Bariyer (Patent Beklemede GB1509136.6) iki parçalı yalıtım sistemi kullanır. İç termal bariyer tamamen veri kaydediciyi kirletici yağdan uzak tutmak için mühürlenir. Dış yalıtım katmanı fırında ek ısı koruması sağlar. Sistem yağ ile soğutma sırasında komple ısı işlem döngüsünden geçmesi için tasarlanmış olup daha sonra bir yıkama döngüsüne girmek için de yeterli termal kapasiteye sahiptir.

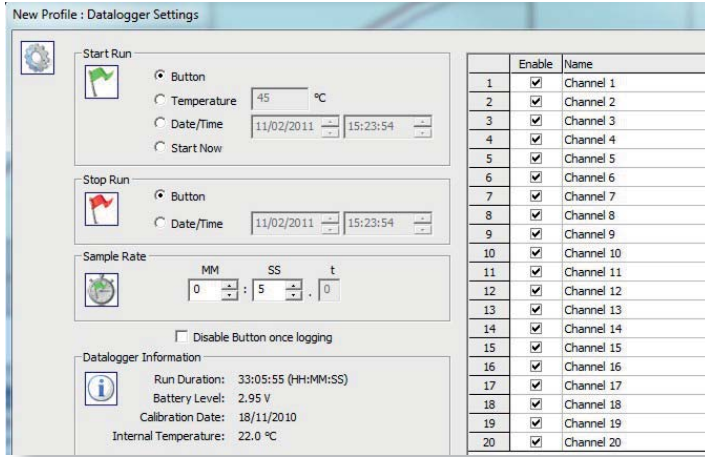


Thermal View Plus

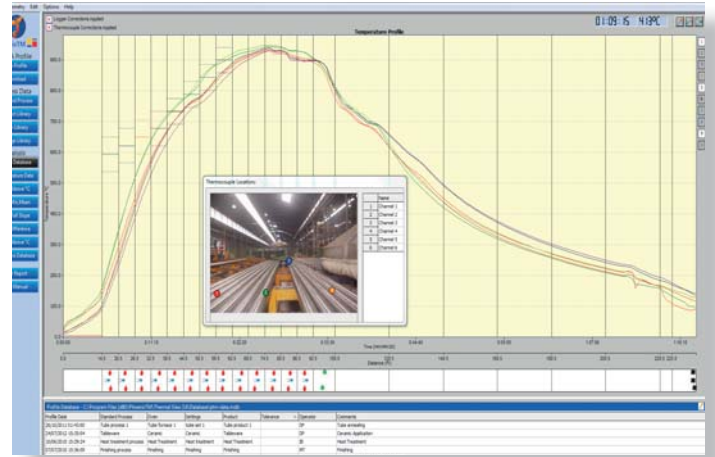
Mükemmel sonuçlar elde etmek için kolay yol !



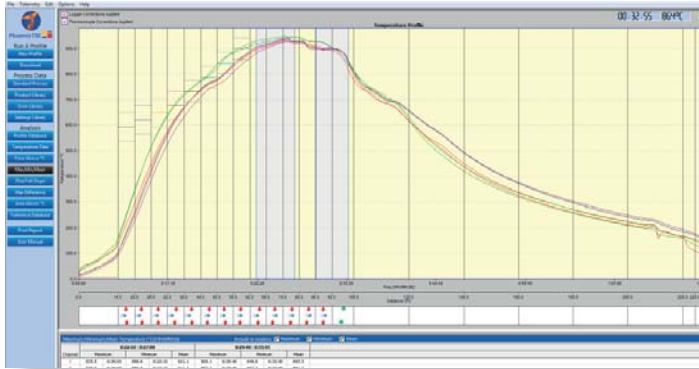
PhoenixTM
Phoenix Temperature Measurement



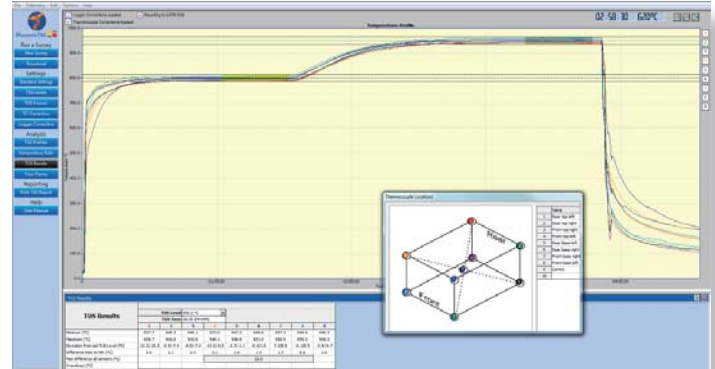
Farklı sayıdaki termokupları kullanmak için basit başlangıç ayarları ve örnekleme hız ayarları. Düzenli ölçümler için tüm bunlar bir fare tıklaması ile yapılabilir.



Daha detaylı analizler için eğriler bireysel olarak açılabilir ve istenirse en önemli kısma yaklaşılarak daha detaylı inceleme yapılabilir.



Kapsamlı sayısal ayar araçları yazılım ekranının sol kısmında yer almaktadır. Alt menülere geçmeden kolaylıkla aradığınız her şeyi bulabilirsiniz. Tabiki veriler bireysel analizler içinde farklı programlara gönderilebilir.



Opsiyon: ThermalView Survey yazılımı TUS ölçümlerinde ve otomatikleşmiş AMS2750 ve CQI-9 raporlamaları için uygundur. Lütfen deneme versiyonu için bizimle irtibata geçiniz.

PhoenixTM GmbH

Zum Rehmer Eck 22
D- 32547 Bad Oeynhausen
Tel.: +49 5731 30028 0
Fax: +49 5731 30028 14



www.Phoenixtm.de
info@phoenixtm.de

tuanamühendislik

Mehmet Akif Mah.
Tavukçuyolu Cad. No:126
Daire:13
Umraniye Istanbul Türkiye

Tel.: +90 216 466 88 80
Fax: +90 216 466 88 04
info@tuanamuhendislik.com
www.tuanamuhendislik.com

PhoenixTM Ltd, UK
sales@phoenixTM.com

PhoenixTM LLC, USA
info@phoenixtm.com